

Ficha de recollida de datos

MVMC Fufelo

DENOMINACIÓN DA COMUNIDADE	MVMC Fufelo
CONCELLO / PARROQUIA	Rois – Buxán (San Xoán)
DATOS PRINCIPAIS	
Superficie	102 Hectáreas
Límites	Norte: Monte de Faro e propiedades particulares de Faro e Fufelos. Este: Propiedades particulares de Fufelos e Picadizo. Sur: Monte Fonte Páramo de Picadizo e Paracoba. Oeste: Monte Penaboa de veciños de Cernán.
Situación xeográfica	Situado ao Oeste e Sur do pobo e fincas particulares; queda comprendido entre o camiño de Picadizo a Fufelo e a Faro e as lomas por onde divide os montes de Fonte Páramo de veciños de Picadizo e Paracoba e de Penaboa de veciños de Cernán.
Altimetrías	Pendente uniforme e relativamente forte e altitudes comprendidas entre os 300 e os 550 metros.
Características do clima	
Estrutura de usos do solo	Según o visor de mapas do uso do solo, o entorno caracterízase por repoboacións forestais na súa maioría (verde escuro), aínda que tamén conta con mato e especies arbóreas (cor marron escuro).
ORIXE HISTÓRICA	
A creación desta MVMC data do 9 de Xullo de 1976	
Jurado Provincial, Montes Vecinales en Mano Común (Exp: 43, ID: 224)	
Patrimonio etnográfico	
Patrimonio natural	
Actividades (Veciños)	As actividades comúns da zona adaptadas

	á situación xeográfica o tipo de flora e fauna.
CATÁLOGO DE PAISAXES DOS MONTES DE TERRAS DE IRIA	
Catálogo de paisaxes	A zona atópase no límite de dúas áreas Paisaxísticas, pertence á Galicia Central.**
Directrices de paisaxe	

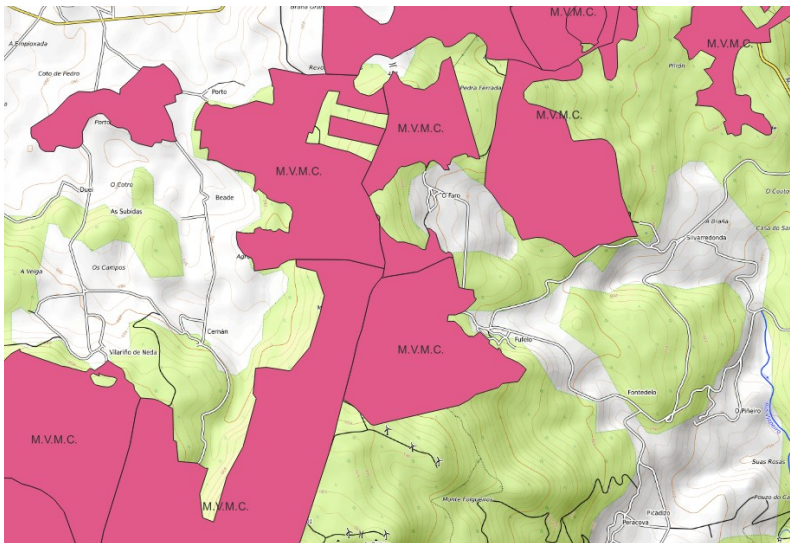
* Datos obtidos da páxina web da Consellería do medio rural [enlace](#). Datos cartográficos para a realización dos diferentes mapas no distrito forestal IV e no visor do Instituto de Estudos do Territorio da Xunta de Galicia.

**Datos obtidos da páxina do Catálogo de Paisaxes mediante o [enlace](#).

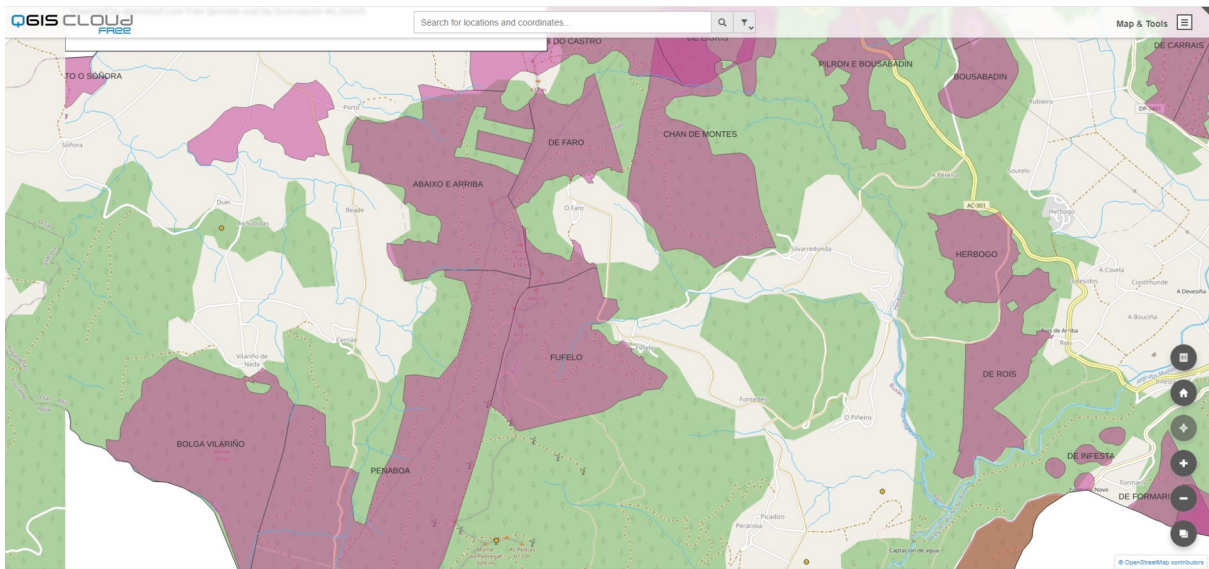
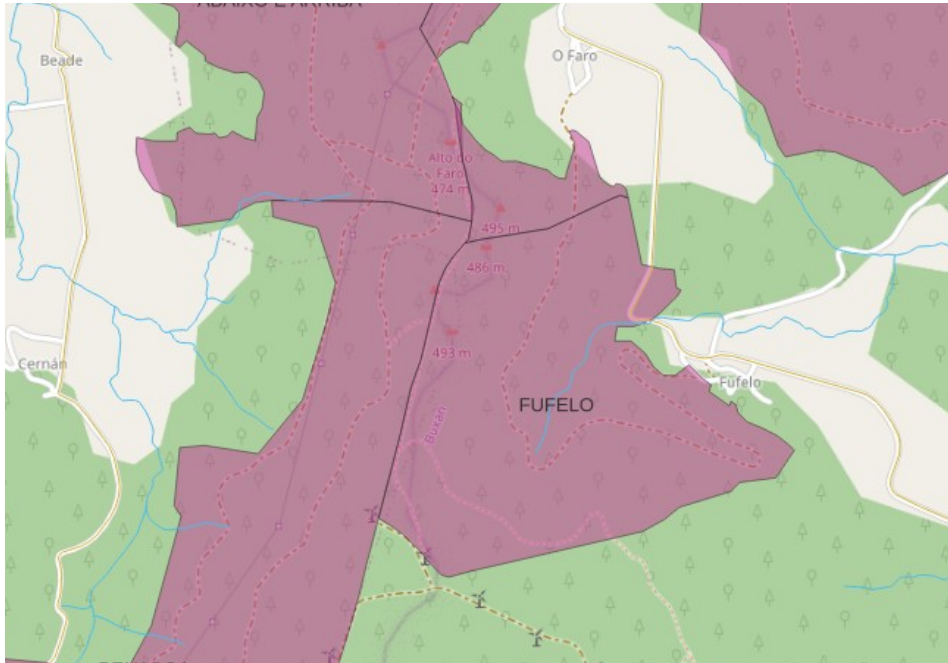
Anexo

A continuación amósanse capturas do QGIS e do visor de mapas relacionadas ca visualización dos Montes Man Comúns, o da ficha e os colindantes.

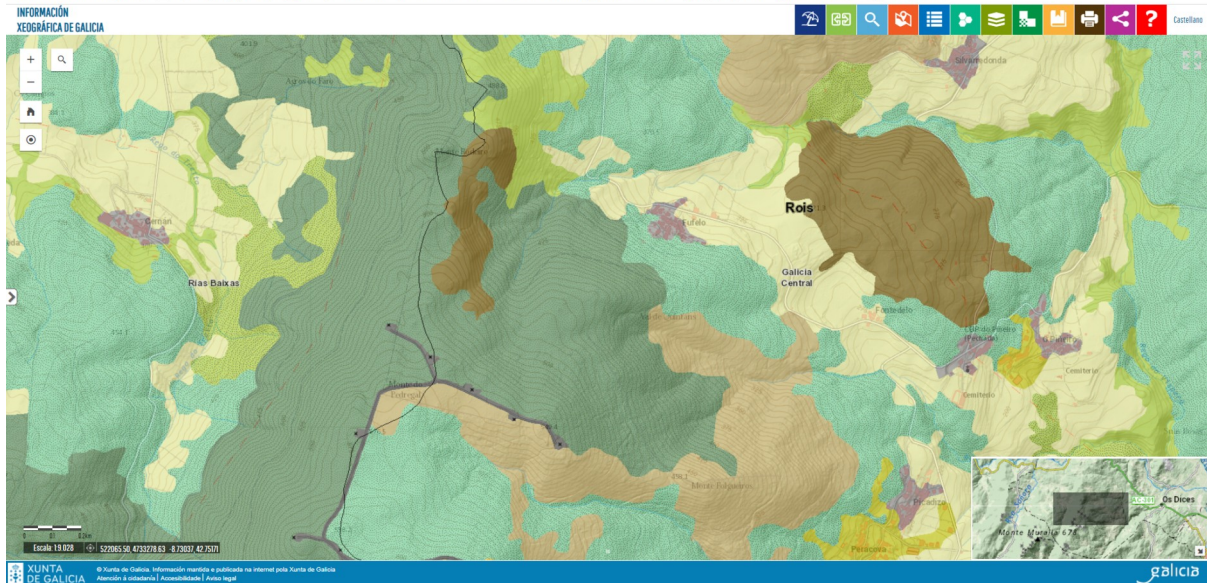
Anexo I: Mapa elaborado no QGIS 3.260



Anexo II: Mapa de montes veciñais



Anexo III: Mapa de ocupación do solo SIOSE 2014. Información xeográfica de Galicia



Anexo IV: Mapa elaborado no QGIS CLOUD free. Mapa satélite

